

# anonyme

A smiling woman with blonde hair, wearing a white tank top, is the central focus of the image. The background is a plain, light grey color.

PROTHÈSES CAPILLAIRES

CATALOGUE  
2017

anonyme  
prothèses capillaires

## table des matières

### **POLIFYBER™**

Central park stroll	6
Santa Monica	7
Rockefeller	8
Central park stroll	9
Santorini	10
Sunset boulevard	11
Tea time	12
Love at first sight	13
Kiss in paris	14
It's up to you	15

### **100% NATUREL**

Passionata	18
Upper east side	19

### **L'ENTRETIEN**

Prothèse naturelle	20
Prothèse Polifyber	21

### **LES FORMES DE VISAGE**

Forme du visage	22-23
-----------------	-------

### **BONNETS**

La base du confort	24
Les constructions	25

### **CHARTES DE COULEUR**

Cheveux naturels	26
Polifyber	26-27

anonyme



P O L I F Y B E R

# annonciatrice



*Modèle:* CENTRAL PARK STROLL

BONNET A

*Nuances disponibles:* Brun foncé, Sable marbré, Blond pâle, Blond très pâle, Châtain marbré, Blond deux tons, Noisette, Acajou cuivré, Noisette ombré, Argenté, Gris charbonneux

*Modèle:* SANTA MONICA

BONNET B

*Nuances disponibles:* Brun cuivré, Blond pâle, Sable marbré, Blond très pâle, Châtain marbré, Blond deux tons, Fraîse marbré, Acajou cuivré, Blond deux tons, Noisette ombré, Argenté, Gris charbonneux

Fibre Polifyber  
Cheveux courts

Fibre Polifyber  
Cheveux courts

# annonciatrice



*Modèle:* ROCKEFELLER

BONNET A

*Nuances disponibles:* Châtain lumineux, Noyer ensoleillé, Miel doré, Pacane doré, Miel & platine, Espresso, Auburn cuivré, Gris charbonneux, Argenté, Acajou cuivré

*Modèle:* CENTRAL PARK STROLL

BONNET C

*Nuances disponibles:* Châtain lumineux, Noyer ensoleillé, Miel doré, Pacane doré, Miel et platine, Espresso, Auburn cuivré, Argenté, Acajou cuivré, Blé ombré, Noisette ombré

Fibre Polifyber  
Cheveux courts

Fibre Polifyber  
Cheveux mi-longs

# annonciatrice



Modèle: SANTORINI

BONNET C

Nuances disponibles: Brun cuivré, Blond pâle, Blond très pâle, Châtain marbré, Blond deux tons, Fraise marbré, Acajou cuivré, Noisette

Modèle: SUNSET BOULEVARD

BONNET C

Nuances disponibles: Châtain lumineux, Noyer ensoleillé, Miel doré, Pacane dorée, Miel & platine, Espresso, Auburn cuivré, Acajou cuivré, Blé ombré, Noisette ombré

Fibre Polifyber  
Cheveux mi-longs

Fibre Polifyber  
Cheveux longs

# annonciatrice



<i>Modèle:</i> TEA TIME	BONNET E
<i>Nuances disponibles:</i>	Châtain lumineux, Noyer ensoleillé, Miel doré, Pacane dorée, Miel & platine, Espresso, Auburn cuivré, Gris charbonneux, Acajou cuivré, Blé ombré, Noisette ombré

<i>Modèle:</i> LOVE AT FIRST SIGHT	BONNET C
<i>Nuances disponibles:</i>	Châtain lumineux, Noyer ensoleillé, Miel doré, Miel & platine, Pacane dorée, Espresso, Auburn cuivré, Acajou cuivré, Blé ombré, Noisette ombré

Fibre Polifyber  
Cheveux longs

Fibre Polifyber  
Cheveux longs

# amonyvme



*Modèle:* KISS IN PARIS

BONNET F

*Nuances disponibles:* Châtain lumineux, Noyer ensoleillé, Miel doré, Miel & platine, Pacane dorée, Espresso, Auburn cuivré, Acajou cuivré, Blé ombré, Noisette ombré

*Modèle:* IT'S UP TO YOU

BONNET B

*Nuances disponibles:* Châtain lumineux, Noyer ensoleillé, Miel doré, Pacane dorée, Miel & platine, Espresso, Auburn cuivré, Acajou cuivré, Blé ombré, Noisette ombré





100% NATUREL

Cheveux naturels  
Cheveux court

Cheveux naturels  
Cheveux long

# amoniwme



*Modèle:* PASSIONNATA

BONNET B

*Nuances disponibles:* Blond très pâle, Blond deux tons, Brun foncé, Brun cuivré

*Modèle:* UPPER EAST SIDE

BONNET G

*Nuances disponibles:* Blond pâle, Blond très pâle, Blond deux tons, Brun foncé, Brun cuivré, Châtain pâle

# GUIDE D'ENTRETIEN

## PROTHÈSE CAPILLAIRE NATURELLE

1

### NETTOYER

Avant le shampooing, démêlez délicatement les cheveux avec la brosse anonyme.

- Rincez les cheveux à l'eau tiède, utilisez une petite quantité de shampooing hydratant HAIRUWEAR sur vos doigts et passez-les délicatement dans les cheveux, de la racine aux pointes.

- Ne tordez pas les cheveux et ne les frottez pas.  
- Une fois les cheveux propres, rincez-les abondamment à l'eau tiède. Assurez-vous qu'il ne reste plus de shampooing, car un dépôt pourrait endommager la perruque.

2

### REVITALISER

- Enlevez délicatement l'excès d'eau avec une serviette, toujours sans tordre ni froter.  
- Ne rincez pas la perruque.  
- Suspendez sur le support à perruques anonyme pour sécher, utilisez des rouleaux ou un séchoir à basse température.

NOTE: Si les cheveux sont excessivement secs, un revitalisant de qualité professionnelle peut être nécessaire. Demandez l'avis de votre maître coiffeur.

3

### COIFFER

- Utilisez des rouleaux ou coiffez à l'aide d'un séchoir à température basse à partir de cheveux bien essorés pour minimiser le risque de dommage possible aux cheveux.

- Utilisez toujours la brosse anonyme afin d'en préserver la qualité.

- Le séchoir à cheveux, le fer à friser et tout autre outil coiffant thermique doivent être utilisés à basse température. La chaleur trop élevée pourrait abîmer les cheveux.

- Si vous désirez qu'une coupe soit réalisée sur votre perruque, il est important de confier cette tâche à votre maître coiffeur. Il en va de même pour tous les procédés chimiques, comme la coloration ou la permanente.

# GUIDE D'ENTRETIEN

## PROTHÈSE CAPILLAIRE POLIFYBER

1

### NETTOYER

- Avant le shampooing, démêlez délicatement les cheveux avec les doigts ou la brosse anonyme.

- Faites tremper la perruque pendant 10 à 15 minutes dans l'eau froide avec une petite quantité de shampooing hydratant Hairuwear.  
- Ne tordez pas les cheveux et ne les frottez pas.

- Une fois les cheveux propres, rincez-les abondamment à l'eau froide. Assurez-vous qu'il ne reste plus de shampooing, car un dépôt pourrait endommager la perruque.  
- Enroulez votre prothèse dans une serviette, ne pas tordre.  
- Suspendez sur le support à perruques anonyme pour sécher.

2

### REVITALISER

- Enlevez délicatement l'excès d'eau avec une serviette, toujours sans tordre ni froter.  
- Vaporisez le revitalisant-démêlant sans rinçage HAIRUWEAR sur les cheveux et faites-le pénétrer à l'aide des doigts ou d'une brosse.  
- Utilisez la brosse anonyme spécialement conçue pour démêler en douceur. Pour minimiser les cassures, brossez les cheveux du haut vers le bas, en débutant par les pointes et en évitant la racine.

- Ne rincez pas la perruque.  
- Suspendez sur le support à perruques anonyme pour sécher, utilisez des rouleaux ou un séchoir à basse température.  
NOTE: Si les cheveux sont excessivement secs, un revitalisant de qualité professionnelle peut être nécessaire. Demandez l'avis de votre maître coiffeur.

3

### COIFFER

- Utilisez des rouleaux ou coiffez à l'aide d'un séchoir à température basse à partir de cheveux bien essorés pour minimiser le risque de dommage possible aux cheveux.

- Utilisez toujours la brosse anonyme afin d'en préserver la qualité.

- Le séchoir à cheveux, le fer à friser et tout autre outil coiffant thermique doivent être utilisés à basse température. La chaleur trop élevée pourrait abîmer les cheveux.

- Si vous désirez qu'une coupe soit réalisée sur votre perruque, il est important de confier cette tâche à votre maître coiffeur. Il en va de même pour tous les procédés chimiques, comme la coloration ou la permanente.

# LES FORMES DE VISAGES

QUEL STYLE VOUS VA LE MIEUX



## DIAMANT

*Réduisez la largeur des côtés*

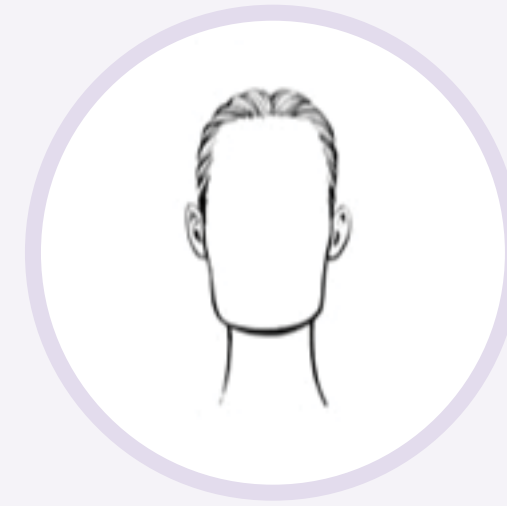
Le visage en diamant est caractérisé par un menton étroit et des pommettes plus large. Il nécessite des coupes aux côtés étroits et du volume au niveau du menton. Les bobs fonctionnent très bien avec ce type de visage. Éviter trop de hauteur sur le dessus ou trop de volume sur les côtés. L'utilisation de la frange peut être de mise pour couvrir un front trop étroit.



## CARRÉ

*Éviter les lignes droites*

Le visage carré est caractérisé par un front et une mâchoire large. Les visages carrés ont besoin de hauteur sur le dessus et de côtés étroits. Une texture frisée et des mèches dégradés autour du visage viennent briser les lignes droites de ce type de visage.



## OBLONG

*Ajouter de la douceur*

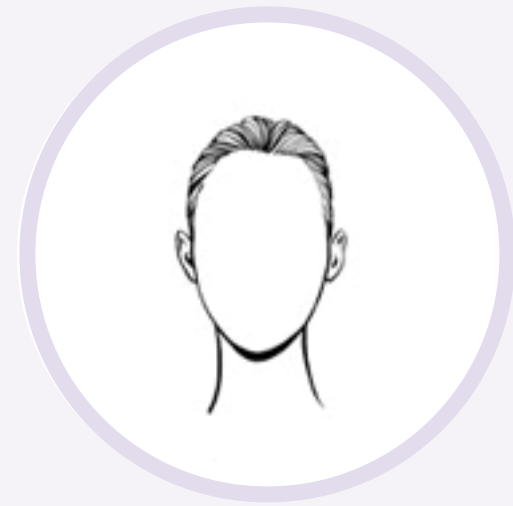
Le visage oblong est caractérisé par une structure osseuse longue et étroite. Les gens aux visages oblongs ont souvent un cou long et mince. Une frange ou une demi-frange créer par de douces vagues donner l'illusion d'un ovale.



## ROND

*Éviter la largeur*

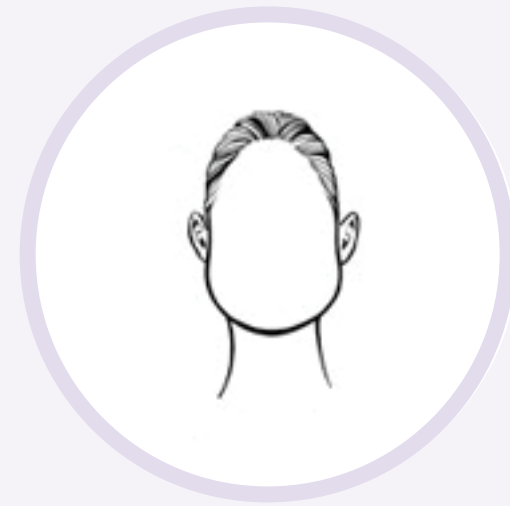
Le visage rond est caractérisé par un front large et des joues pleines. Les visages ronds ont aussi souvent un petit cou. Ces visages portent à merveille des styles linéaires et géométriques. Ajouter du volume lorsque possible et de longues mèches sur les côtés pour faire paraître les pommettes plus étroites.



## OVALE

*Proportions parfaite*

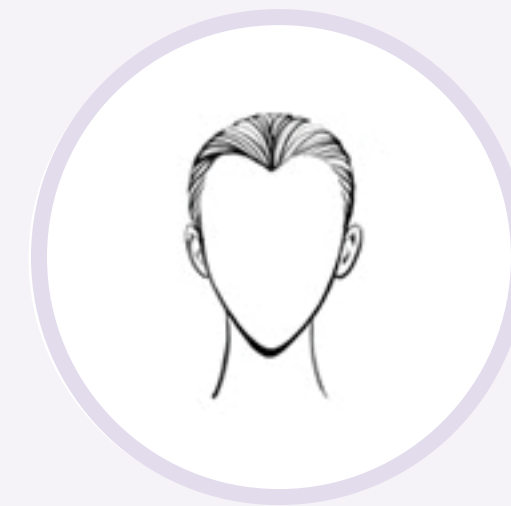
Le visage oval est plus long que large avec une mâchoire plus étroite que les pommettes. Parce que le visage ovale n'a aucune zones dominantes et est aussi proportionnel, n'importe quelles coupes, textures ou longueurs lui va!



## POIRE

*Ajouter du volume sous la mâchoire*

Le visage en forme de poire est caractérisé par un petit ou étroit front et une mâchoire plutôt large. Peignez les cheveux pour ajouter de largeur au niveau des yeux jusqu'à la couronne de la tête.



## COEUR

*Ajouter du volume au menton*

Un visage en coeur est caractérisé par un front large et un menton étroit. Amener les cheveux sur le front pour déguiser sa largeur. Garder les cheveux près des yeux et donner légèrement de volume autour de la mâchoire ainsi que derrière et sous les lobes d'oreilles.

## LE BONNET LA BASE DU CONFORT

### Monofilament

Une perruque monofilament vous donne la garantie d'un aspect 100% naturel et d'un confort absolu. Le dessus du bonnet est constitué d'une fine membrane imitant parfaitement le cuir chevelu, dans laquelle les cheveux ont été implantés individuellement et manuellement.

La perruque peut donc être coiffée dans toutes les directions en gardant une apparence aussi vraie que naturelle.

### Fait à la main

Les cheveux sont totalement noués à la main sur un tulle (support) extra fin. Le bonnet est très léger et fort agréable à porter. Convient parfaitement au cuir chevelu plus sensible.

### Lace front

Une perruque lace front, dite indétectable est composée d'un tulle délicat sur l'avant (couvrant le front et les tempes) créant ainsi une ligne frontale indétectable.

## LE BONNET LES CONSTRUCTIONS



Bonnet A

En tulle délicat optimal



Bonnet B

Monofilament, fait à la main,  
ligne frontale de la chevelure invisible



Bonnet C

Monofilament sur le dessus, tulle délicat optimal,  
ligne frontale de la chevelure invisible



Bonnet D

Monofilament antidérapant sur le dessus  
avec base en tulle délicat optimal



Bonnet E

Couronne en monofilament avec base  
en tulle délicat optimal



Bonnet F

Monofilament, ligne frontale de la  
chevelure invisible avec base en  
tulle délicat

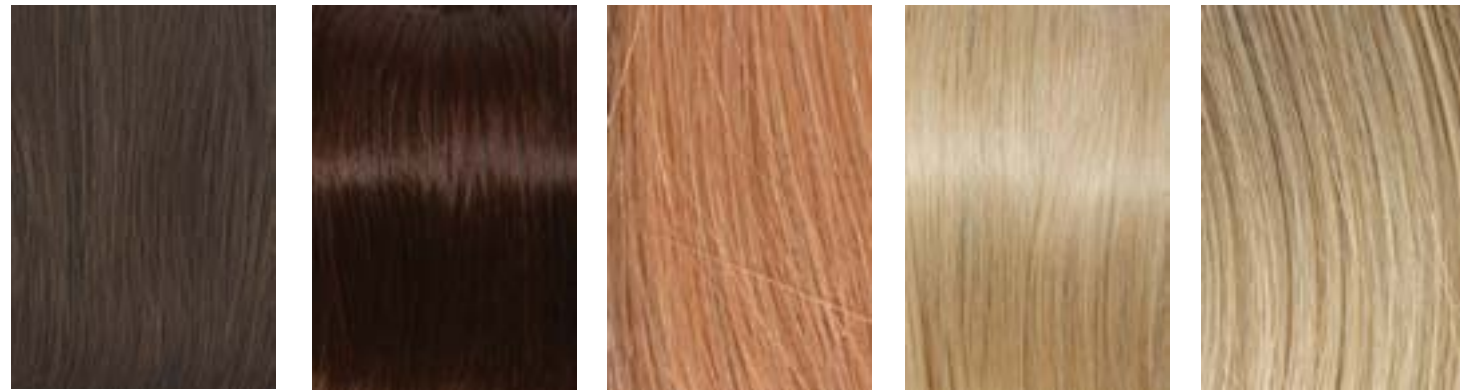


Bonnet G

Monofilament, ligne frontale de la  
chevelure invisible avec base en  
tulle délicat

# CHARTRE DE COULEUR

## PROTHÈSE CAPILLAIRE 100% NATURELLE



BRUN FONCÉ

BRUN CUIVRÉ

CHÂTAIN PÂLE

BLOND PÂLE

BLOND DEUX TONS

## PROTHÈSE CAPILLAIRE POLIFYBER



ESPRESSO

BRUN FONCÉ

CHÂTAIN LUMINEUX

ACAJOU CUIVRÉ



NOISETTE

NOISETTE OMBRÉ

NOYER ENSOLEILLÉ

BLÉ OMBRÉ

# CHARTRE DE COULEUR

## PROTHÈSE CAPILLAIRE POLIFYBER (suite)



FRAISE MARBRÉ

AUBURN CUIVRÉ

MIEL DORÉ

CHÂTAIN MARBRÉ



BLÉ OMBRÉ

PACANE DORÉ

SABLE MARBRÉ

BLOND DEUX TONS



BLOND PÂLE

MIEL & PLATINE

ARGENTÉ

GRIS CHARBONNEUX

